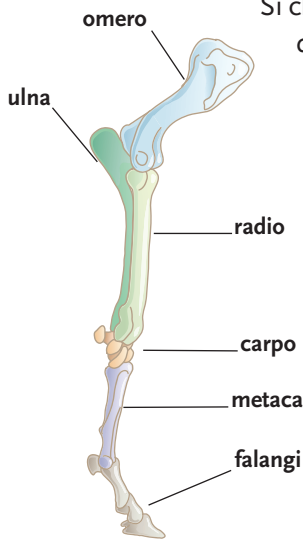


## Trova le strutture omologhe

LINK

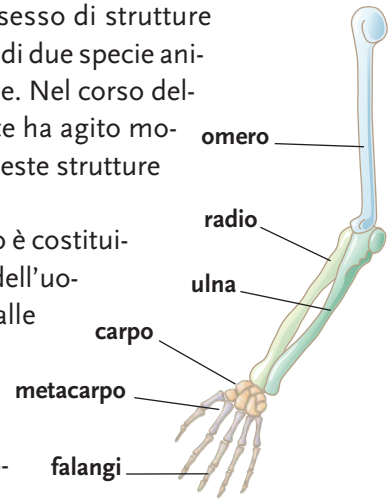
es.

LA VITA



Si chiamano **omologhe** quelle strutture che, pur avendo funzione del tutto differente, sono costituite dalle stesse parti. Il possesso di strutture omologhe è un chiaro indizio della parentela stretta di due specie animali che le hanno ereditate da un antenato comune. Nel corso della storia di ogni specie, la pressione dell'ambiente ha agito modellando il corpo degli organismi in modo che queste strutture si piegassero a svolgere funzioni diverse.

Un esempio di ciò che abbiamo appena illustrato è costituito dalla zampa anteriore del cavallo e dal braccio dell'uomo. Tutte e due le strutture sono costituite dalle stesse ossa (omero, radio, ulna, carpo, metacarpo, falangi), ma hanno una funzione completamente diversa: la zampa serve al cavallo per stare in piedi e muoversi; il braccio serve all'uomo per afferrare oggetti e spostarli.



Si chiamano invece **analoghe** quelle strutture che hanno la stessa funzione, ma non indicano alcuna parentela prossima. Queste strutture sono spesso presenti in animali che vivono nel medesimo ambiente; ne sono un esempio le ali di un uccello e quelle di una mosca, animali che vivono ambedue "nell'aria".

### Entra in azione

Osserva nelle fotografie le strutture indicate dalla freccia: quali sono quelle analoghe e quali quelle omologhe? Sapresti motivare la tua risposta? Un consiglio: individua prima le strutture analoghe!

.....

.....

.....

