

## Formule dentarie a confronto: chi mangia che cosa

Come noi, anche tutti i mammiferi più evoluti, cioè i placentati, posseggono una dentatura perfettamente adattata al tipo di alimenti di cui si nutrono: la dentatura diventa così uno dei criteri utilizzati da biologi e zoologi come riferimento per riconoscere un certo animale e classificarlo nel corretto gruppo di appartenenza. Per semplificare il loro lavoro, gli studiosi rappresentano la “composizione” della dentatura per mezzo di uno schema, la **formula dentaria**, che indica la distribuzione numerica dei denti, dei vari gruppi, nella metà dell’arcata dentaria superiore e nella corrispondente metà dell’arcata dentaria inferiore.

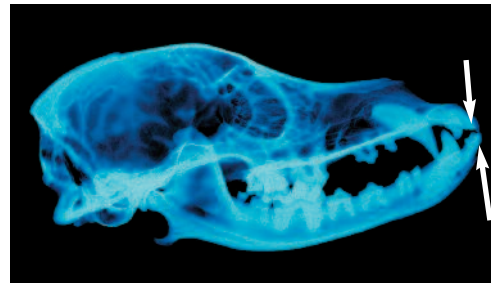
Così, la formula dentaria della dentatura definitiva della nostra specie è la seguente:

Semiarcata superiore (mezza mascella)	(i) 2 + (c) 1 + (p) 2 + (m) 3 = 8
Semiarcata inferiore (mezza mandibola)	(i) 2 + (c) 1 + (p) 2 + (m) 3 = 8

(dove i = incisivi; c = canini ; p = premolari; m = molari)

### Entra in azione

- Osserva la formula dentaria sopra riportata e completa:
  - la dentatura definitiva della specie umana prevede ..... denti sopra e ..... denti sotto, per un totale di ..... denti.
- Osserva ora i due crani che appartengono rispettivamente a una lepre e a un cane.



- Secondo te quale di questi animali ha una dentatura più completa, cioè con denti appartenenti più a gruppi diversi?

.....

- Che denti sono, secondo te, quelli indicati dalle frecce?

.....

- Che tipo di alimentazione ha ciascuno dei due animali considerati? Se non lo sai, fai una piccola ricerca in Internet o consultando dei libri, poi rispondi alle domande.

- Esiste un collegamento tra le dentature di questi animali e il tipo di cibo di cui si nutrono?

.....

- Perché la nostra dentatura è completa?

.....

- Quale degli animali considerati ha una dentatura più simile alla nostra? Perché, secondo te?

.....

.....